



MK DOLIWA CAR - BIURO RZECZONAWCÓW SAMOCHODOWYCH
tel: +48 536 488 555, +48 501 315 657
e-mail: biuro@doliwa.pl
www.doliwa.pl

WYCENA Nr: 39244/23

z dnia: 2023/01/25

Wykonawca wyceny : in . Mateusz Michał Dzik

Właściciel: EFL S.A. we Wrocławiu o/w Krakowie
Adres: ul. Henryka Kamieńskiego 51, 30-644 Kraków
Zadanie: Określenie wartości rynkowej pojazdu

DANE IDENTYFIKACYJNE POJAZDU

Dane: [O] I-2023

Marka: FIAT Rok produkcji: 2020
Model: Tipo 1.4 16V MR`16 E6d
Wersja: Lounge Nr rejestracyjny: KR 4TT99
Rodzaj pojazdu: Samochód osobowy VIN: ZFA35600006R63754

Nr INFO-EKSPERT 045-04955
Data pierwszej rejestracji 2020/12/15
Data wa no ci badania technicznego 2023/12/15
Wskazanie drogomierza 21973 km
Okres eksploatacji pojazdu (20/12/15-23/01/25) 25 mies.
Kolor powłoki lakierowej, (rodzaj lakieru) biały
Dop. masa całkowita 1755 kg
Rodzaj nadwozia kombi (uniwersalne) 5 drzwiowe
Jednostka napędowa z zapłonem iskrowym (wtrysk)
Pojemność / Moc silnika 1368 ccm / 70kW (95KM)
Liczba cylindrów / Układ cylindrów / Liczba zaworów 4 / rzędowy / 16
Rodzaj skrzyni biegów manualna
Rodzaj napędu przedni (4x2)

WYPOSAŻENIE STANDARDOWE (2020.10-2020.12)

Lp.	Nazwa elementu wyposażenia	Lp.	Nazwa elementu wyposażenia
1	ABS - system zapobiegający blokowaniu kół	24	System kontroli trakcji dynamiczny DTC
2	Czujnik temperatury zewnętrznej	25	System kontroli trakcji ESC
3	Czujniki parkowania - tył	26	System kontroli trakcji TCS
4	Fotel kierowcy z regulacją wysokości	27	System Panic Brake Assist
5	Gniazdo 12V	28	System Start/Stop
6	Grill z elementami chromowanymi (wystające elementy)	29	Szyba tylna ogrzewana
7	Kierownica ze sterowaniem radiodtwarzaczem UConnect 7"	30	Szyby przednie regulowane elektrycznie
8	Kieszenie w oparciach foteli przednich	31	Szyby tylne regulowane elektrycznie
9	Klamki zewnętrzne chromowane	32	wiatła do jazdy dziennej LED z wykończeniem białym
10	Klimatyzacja automatyczna	33	wiatła przednie z wykończeniem białym
11	Kolumna kierownicy regulowana	34	Tarcze kół aluminiowe 16"
12	Konfigurowalna podłoga bagażnika Cargo Magic Space	35	Tempomat
13	Kurtyny powietrzne boczne	36	Uchwyty nad głowami z powolnym składaniem
14	Lusterka zewnętrzne w kolorze nadwozia	37	Usługi Uconnect LIVE
15	Obrotomierz	38	Wspomaganie układu kierowniczego "Dual Drive"
16	Podłokietnik przedni	39	Wyświetlacz LCD
17	Poduszka powietrzna kierowcy	40	Wyświetlacz monochromatyczny TFT 3,5"

18	Poduszka powietrzna pasa era	41	Zagłówki foteli przednich
19	Relingi dachowe i słupek B w kolorze szarym matowym	42	Zagłówki siedzeń tylnych 3 szt.
20	Siedzenia tylne dzielone asymetrycznie	43	Zamek centralny zdalnie sterowany
21	System ERM	44	Zderzaki w kolorze nadwozia
22	System Hill Hold	45	Zestaw naprawczy opon
23	System kontroli ciśnienia w oponach		

L.p. Nazwa pakietu / elementu pakietu wyposażenia standardowego

1	Kierownica i dźwignia zmiany biegów pokryte skórą Dźwignia zmiany biegów pokryta skórą Kierownica pokryta skórą
2	Lusterka zewnętrzne podgrzewane i regulowane elektrycznie Lusterka zewnętrzne regulowane elektrycznie Lusterka zewnętrzne podgrzewane elektrycznie
3	Pakiet Bezpieczeństwo Ogranicznik prędkości System Brake Control
4	Pakiet Widoczność Lusterko wewnętrzne ściemniane automatycznie Czujnik zmierzchu Czujnik deszczu
5	Poduszki powietrzne boczne Napinacze pasów bezpieczeństwa pirotechniczne Poduszki powietrzne boczne
6	Radio Uconnect z 7" dotykowym ekranem i systemem Bluetooth, 6 głośników Głośniki 6 szt. System Bluetooth Wyświetlacz 7" dotykowy Radio UConnect
7	Wiatła przeciwmgielne przednie z doświetlaniem zakrętów Wiatła przeciwmgielne przednie System do wietlania zakrętów

WYPOSAŻENIE DODATKOWE

L.p.	Nazwa elementu wyposażenia	Wartość [PLN]
1	Koło zapasowe pełnowymiarowe	236
2	Lakier pastelowy biały	1 265
3	Pakiet Business Lounge (dopłata) System nawigacji satelitarnej Fotel kierowcy z regulacją odcinka lędźwiowego Głośniki 6 szt. Złotce "USB" System Bluetooth Czujniki parkowania - tył Wyświetlacz 7" dotykowy Kamera cofania z dynamicznym torem jazdy Radio UConnect	1 793

OPISY DOTYCZĄCE POJAZDU

Stan zgodny z okresem użytkowania i przebiegiem.

KOREKTY

WARTOŚĆ BAZOWA BRUTTO (32 mies.)	58 000 PLN
KOREKTA ZA WYPOSAŻENIE DODATKOWE	3 294 PLN

Wyposażenie pojazdu powoduje powiększenie wartości pojazdu, gdy jest wyposażeniem ponadstandardowym oraz jest sprawne, czyli zdolne do spełnienia swojej funkcji. Wielkość korekty wartości bazowej, związanej z wyposażeniem dodatkowym pojazdu została określona na podstawie udziału tego wyposażenia w wartości standardowo wyposażonego nowego pojazdu z uwzględnieniem amortyzacji pojazdu i związanej amortyzacji jego wyposażenia.

KOREKTA ZA PIERWSZĄ REJESTRACJĘ	2 624 PLN
---------------------------------	-----------

Korekta uwzględnia wpływ daty pierwszej rejestracji pojazdu (pierwszego dopuszczenia do ruchu po zakupieniu pojazdu nowego) na jego wartość. Przyjmuje się, że pojazd bazowy został zarejestrowany po raz pierwszy 2020/05/15. Pojazd wyceniany został zarejestrowany 7 miesięcy później, zatem jego okres eksploatacji jest krótszy od okresu eksploatacji pojazdu bazowego i stąd wynika dodatnia korekta wartości.

KOREKTA ZA PRZEBIEG**1 332 PLN**

Korekta uwzględnia wpływ przebiegu pojazdu na jego wartość. Wartość bazowa (skorygowana o wpływ pierwszej rejestracji) została określona dla przebiegu normatywnego 35 000 km. Zweryfikowany przebieg wycenianego pojazdu jest mniejszy od normatywnego o - 13 027 km. Powoduje to zastosowanie korekty wartości w wysokości 2,08%.

KOREKTY RÓŻNE**- 21 306 PLN**

W tym:	[%]	Wart. [PLN]
Korekta ze względu na liczbę właścicieli (2)	-2,5	-1 631
<p><i>Najwyższą wartość uzyskuje na rynku pojazdy kupowane od pierwszego właściciela. Wiskazalicyba użytkownikówszczególnie dla pojazdów kilkulatnich oznacza najczęściej niebezpieczeństwo o pojazdy, co powoduje obniżenie ich wartości rynkowej.</i></p> <p><i>Wartość korekty została oszacowana automatycznie na podstawie podanej liczby właścicieli: 2 oraz okresu eksploatacji pojazdu: 25 mies.</i></p>		
Szczególny charakter eksploatacji	-10,0	-6 525
<p><i>Negatywny wpływ na wartość rynkową może mieć użytkowanie pojazdu w nietypowych warunkach, jak też w nietypowy sposób, np.: do nauki jazdy, do jazdy sportowych i testowych, samochodu osobowego do celów zarobkowych, czestajazda z przyczepą przez samochód osobowy lub terenowy, itp. Wielkość tej korekty szacuje się w zależności od intensywności i okresu eksploatacji pojazdu w szczególny sposób.</i></p> <p><i>Pojazd firmowy użytkowany przez wielu kierowców.</i></p>		
Regionalna sytuacja rynkowa	-10,0	-6 525
<p><i>Wartości rynkowe określonych marek i typów używanych pojazdów mogą kształtować się na odmiennym poziomie w różnych regionach Polski. Katalogi i bazy danych programów komputerowych zawierają uśrednione wartości rynkowe w skali całego kraju. Odbiegając od uśrednionych notowania rynkowe wycenianego pojazdu w rejonie jego użytkowania mogą stanowić podstawę do zastosowania korekty jego wartości. Wysokość stosowanych korekt wynika z analizy przeprowadzonej w oparciu o regionalne zróżnicowanie rynkowych wartości poszczególnych marek i typów pojazdów.</i></p> <p><i>Zastosowano korektę ujemną ze względu na liczne oferty sprzedaży pojazdów w niższych cenach bazowych od wycenianego pojazdu.</i></p>		
Pojazd poleasingowy	-10,0	-6 525
Brak dowodu rejestracyjnego	-0,1	- 100
<p><i>Ze względu na dowody administracyjne nie ma możliwości sprzedaży pojazdu bez aktualnego dowodu rejestracyjnego. Do pojazdu jest nieaktualne pozwolenie czasowe.</i></p>		

Wartość rynkowa brutto wyżej zidentyfikowanego pojazdu, określona na dzień wykonania opinii wynosi:

43900 PLN

(słownie: czterdzieści trzy tysiące dziewięćset złotych)

w tym VAT (23,0%) 8208,94 PLN**Wartość określono na podstawie:**

- notowa wartość rynkowych z bazy pojazdów "Komputerowego Systemu INFO-EKSPERT" na I-2023 zaakceptowanych przez wykonawcę opinii,
- korekty mających wpływ na wartość pojazdu.

Wycenę sporządził:

.....
pieczęć

Dnia r.

DOKUMENTACJA FOTOGRAFICZNA

do wyceny nr: 39244/23

z dnia: 2023/01/25

DANE IDENTYFIKACYJNE POJAZDU

Dane: [O] I-2023

Marka: FIAT

Rok produkcji: 2020

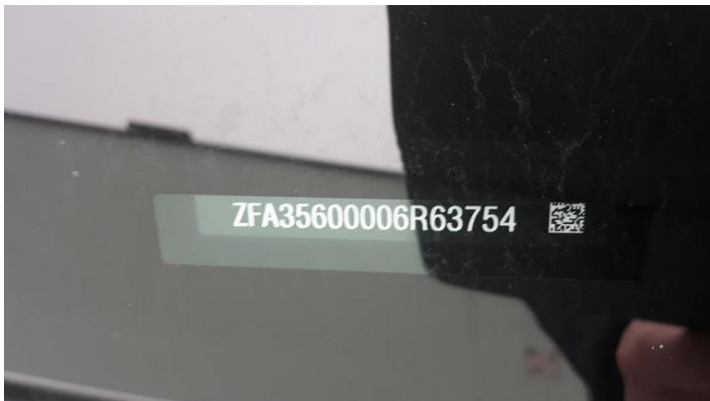
Model: Tipo 1.4 16V MR 16 E6d

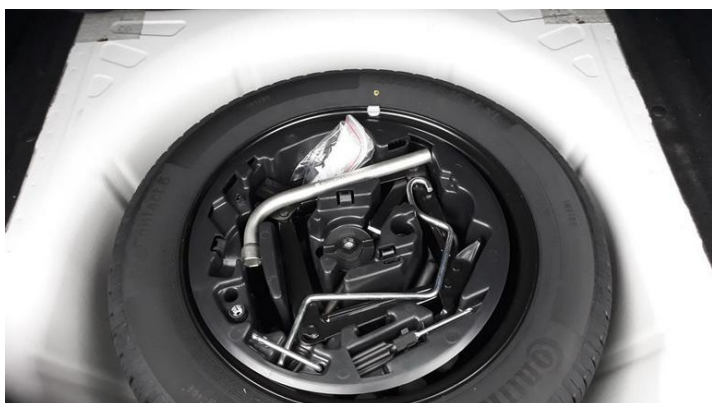
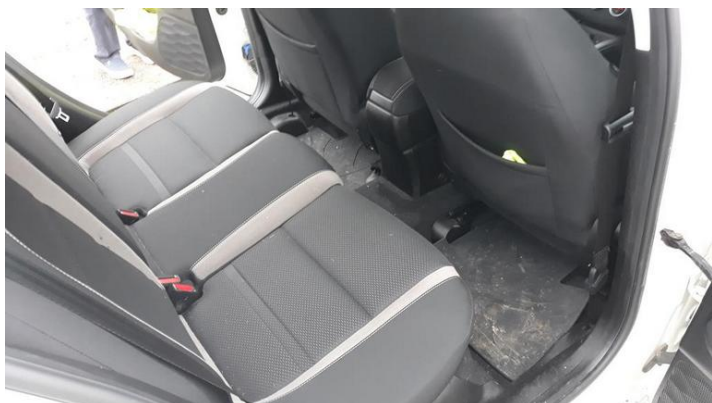
Wersja: Lounge

Nr rejestracyjny: KR 4TT99

Rodzaj pojazdu: Samochód osobowy









POTWIERDZENIE WYKONANIA OKRESOWYCH PRZEGLĄDÓW TECHNICZNYCH
 Wykaz czynności Okresowych Przeglądów Technicznych oraz terminy (przebieg km), w których należy je wykonać, podane są w instrukcji obsługi Pojazdu. Należy podać rodzaj wykonywanych interwencji (przebieg) czy wymiana oleju silnikowego. Tolerancja terminu wykonania przeglądu wynosi ± 1 miesiąc. Tolerancja przebiegu wynosi ± 1000 km.

OWIADANCA

FREE TO GO
 BEZKARNY WYJAZD

USŁUGI SERWISOWE

MODEL	PRZEBIEG	DATA
TIPD	1100	14.02.2023
TIPD	1100	14.02.2023

AUTO SPEKTRUM 2
 Biuro i punkt obsługi klienta
 Al. Powstańców Warszawy 25, 30-030 Kraków
 NIP 671188177 REGON 146527203
 ul. Krakowska 197, 33-100 Tarnobrzeg
 SERWIS tel. 14 627 23 03

RZECZOSPOLITA POLSKA
POZWOLENIE CZASOWE

PREZYDENT MIASTA KRAKOWIA
 31-004 KRAKÓW
 PL WISZYTYCH ŚWIĘTYCH 3
 ORGAN WYDAJCY

CEL WYDANIA POZWOLENIA CZASOWEGO: Art. 74 ust. 2 pkt 1

A KR 4TT99

D.1 FIAT
 D.2 356
 D.3 WXA1B-WBH

RODZAJ POJAZDU / PRZEZNACZENIE: SAMOCHÓD OSOBOWY

NAWIĘKSZY DOP. NADSK OSI: 10,2%

E ZFA35600006R63754

B 2020-12-15 I 2021-01-20 H 2021-02-19

SERIA PC/AKI: 4935391